



CARE GUIDANCE

RECOMMANDATIONS SUR LES MEILLEURES PRATIQUES

NIVEAU 2

Formation



FORMATION

INTRODUCTION

Il s'agit d'un document de niveau 2 de la série ECFIA CARE Guidance, qui doit être lu conjointement avec le document de niveau 1 « Travailler avec les laines d'isolations haute température (LIHT)- Gestion efficace des risques ».

Ce document décrit les besoins de formation des travailleurs manipulant des produits LIHT et les moyens d'organiser et d'évaluer la formation.

QU'EST-CE QUE LE PROGRAMME CARE?

Le programme CARE (programme de contrôle et de réduction des expositions) est un élément important du PSP (programme de gestion responsable des produits). Il permet aux employeurs de réduire de manière proactive l'exposition aux poussières fibreuses et de protéger ainsi la santé des travailleurs.

QUE SONT LES DOCUMENTS CARE GUIDANCE?

Ces documents constituent une bibliothèque complète d'informations sur la manipulation et l'utilisation en toute sécurité des produits LIHT. Ils ont été rédigés par des experts de l'industrie et sont conçus pour donner aux clients des membres de l'ECFIA des informations utiles pour mettre en place des contrôles efficaces permettant de minimiser l'exposition aux fibres en suspension dans l'air. Cette série de documents s'étoffera au fur et à mesure que de nouveaux documents seront réalisés.

Document d'orientation de niveau 1 : « Travailler avec les LIHT – Gestion efficace des risques »

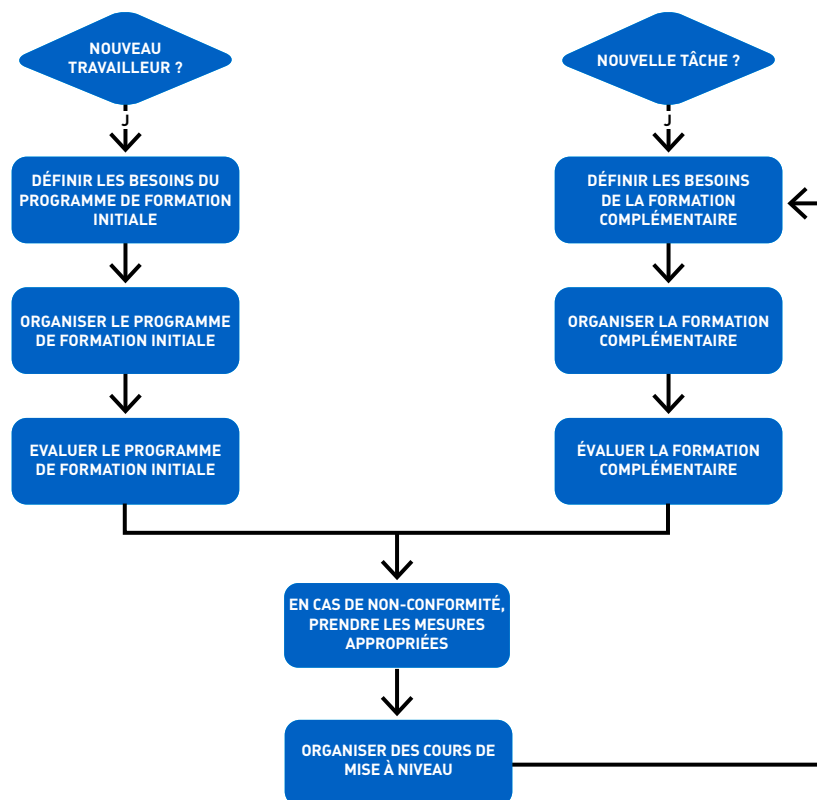
Document d'orientation de niveau 2 : Mesures de gestion des risques applicables aux LIHT

Document d'orientation de niveau 3 : Exemples d'applications spécifiques

PROCESSUS DE FORMATION

Tous les travailleurs doivent être informés sur les risques liés à leur travail et avoir facilement accès à une documentation sur la manipulation en toute sécurité, à des fiches de données de sécurité et à des procédures opératoires standard applicables à leurs besoins et au type de travail effectués.

L'employeur a l'obligation de dispenser une formation efficace, adaptée aux besoins de chaque travailleur, et de vérifier l'efficacité de cette formation. Le processus de formation comprend à la fois une formation initiale et des formations périodiques.



EVALUATION DU BESOIN DE FORMATION

L'évaluation du besoin de formation peut être basée sur :

- La descriptions du travail et des tâches à effectuer
- Le résultat de l'évaluation des risques
- en prenant en compte la formation antérieure des travailleurs
- Résultats des discussions lors de l'évaluation avec le travailleur
- Remarques des audits, visites / discussions sur la santé et la sécurité

CE QU'IL FAUT INCLURE DANS LE PROGRAMME DE FORMATION

Définissez le but de la formation et ce que les participants doivent savoir / comprendre et utiliser pendant leur travail. Le programme de formation devrait inclure les sujets suivants:

1. La signification de « la hiérarchie des contrôles »
2. Les résultats de l'évaluation des risques
3. Explication de la manière dont les principaux risques sont contrôlés
4. Pratiques de travail en sécurité applicables au travail
5. Utilisation et entretien corrects des outils, des machines, des moyens de contrôles technique (équipements de protection collective), des procédures de contrôles et des équipements de protection individuelle.



Vous trouverez plus d'informations sur ces sujets dans les documents d'orientation ECFIA de niveaux 2 et 3 CARE et dans le dépliant « Bonnes pratiques de travail ».

EVALUATION DE LA FORMATION

Il est recommandé non seulement de s'assurer que les travailleurs ont suivi la formation, mais également de vérifier si l'objectif de la formation a été atteint. Cela peut être fait via des tests, des questionnaires ou une évaluation sur le tas.

VÉRIFIER LA MISE EN ŒUVRE

La formation dispensée en elle-même peut ne pas être suffisante pour avoir une incidence sur le comportement du travailleur et garantir qu'il travaille de manière sûre conformément aux consignes de sécurité et aux sujets abordés au cours de la formation. Il est donc important que ces aspects soient discutés régulièrement dans l'atelier avec le travailleur lors d'audits de sécurité, de discussions sur la sécurité, etc.